

Türkçe | Turkish

Hastanemiz Hakkında Bilgiler

Prince of Wales Hospital'ne Hoşgeldiniz

Güneydoğu Sydney'de büyük bir kamu hastanesiyiz. Yetişkinlere uzman sağlık hizmetleri sunuyoruz. Bidjigal / Bidiagal Aborijin halkları, hastanemizin bulunduğu alandaki Geleneksel Koruyuculardır.



Acil tıbbi müdahaleye ihtiyacınız varsa

000'ı arayın veya en yakın Acil Servise gidin. Acil Servisler resmi tatiller de dahil olmak üzere haftada 7 gün, günde 24 saat açıktır. Telefon görüşmesi yapmak için bir tercümana ihtiyacınız varsa, önce 131 450 numaralı telefonda Translating and Interpreting Service(TIS) National'ı (Yazılı ve Sözlü Çeviri Hizmeti) arayınız. Sadece hangi dili konuştuğunuzu söylemeniz gerekecek ve bir telefon tercümanına erişiminiz sağlanacaktır. Bu hizmet için sizden ücret alınmayacaktır.

16 yaş ve üzeri yetişkinler için ziyaret edeceğiniz yer:

- Prince of Wales Hospital Acil Servisi. Adres: Magill St, Randwick. [GoogleHaritalarına](#) bakın. Telefon: (02) 9382 9956
- St Vincent's Hospital Sydney Acil Servisi. Adres: Victoria St, Darlinghurst. [GoogleHaritalarına](#) bakın. Telefon: (02) 8382 1111
- Sydney Hospital ve Sydney Eye Hospital Acil Servisi. Adres: 8 Macquarie St, Sydney. [Google Haritalarına](#) bakın. Telefon: (02) 9382 7111

16 yaşından küçük çocuklar için ziyaret yeri:

- Sydney Children's Hospital Acil Servisi. Adres: High St, Randwick. [Google Haritalarına](#) bakın. Telefon: (02) 9382 1111. Ardından 4'e basın.

Acil Servise ne zaman gelmeli

Acil Servisler, acil tedaviye ihtiyaç duyan ciddi veya yaşamı tehdit eden hastalığı veya yaralanması olan kişiler içindir. En ciddi ve acil rahatsızlıkları olan kişiler her zaman öncelikli olarak görülecektir. Daha az ciddi rahatsızlıkları olanlar, bir doktor sağlanana kadar birkaç saat beklemek zorunda kalabilirler. Bazen bekleme odası تنها görünebilir ancak bu Acil Servis'in meşgul olmadığı anlamına gelmez. Diğer hastalar ambulansla, hatta helikopterle gelmiş olabilir. Beklerken durumunuz kötüleşirse, lütfen personelimize bildirin.

Hastalığınız veya durumunuz acil değilse, yerel doktorunuzdan (Pratisyen Hekim (General Practitioner) (GP)) veya iş saatleri dışında açık olan bir tıp merkezinden randevu almalısınız. İhtiyaç duymanız halinde yerel doktorunuz bir tercümana erişebilir.

Medicare Urgent Care Clinics GP'inizi bekleyemeyen, ancak bir hastanenin acil servisine ihtiyaç duymayan tıbbi bir sorunuz varsa yardımcı olabilir. Örneğin, küçük enfeksiyonlar, öksürük ve soğuk algınlığı, mide-bağırsak iltihabı, burkulmalar ve sırt ağrısı. Medicare kartınız varsa randevu veya sevke ihtiyacınız yoktur, hizmet toplu olarak faturalandırılır (hastaya ücretsizdir). Ziyaret için adres:

- [Maroubra Medicare Urgent Care Clinic](#) Adres: 806 – 812 Anzac Parade, Maroubra. [Google Haritalarına](#) bakın. Telefon: (02) 9349 9001. Haftanın yedi günü 08.00 – 22.00 saatleri arasında açıktır.

Prince of Wales Hospital hizmetleri

Hastanemiz birçok Üniversite ile çalışmakta olup, Doktorlar, Hemşireler ve Yardımcı Sağlık profesyonelleri için önde gelen bir eğitim hastanesidir. Tıbbi araştırmalara katılıyoruz ve her zaman bakım ve hizmetlerimizi geliştirmek için çalışıyoruz.

Yetişkinler (16 yaş ve üstü) için olan hizmetlerimiz şunları içerir:

- Aborijin halkları hastane irtibatı
- Yaşlı bakımı
- Yardımcı sağlık (fizyoterapi, konuşma patolojisi, uğraşı terapisi, sosyal hizmet, psikoloji, beslenme ve diyetetik dahil) hizmetleri
- Kanser bakımı
- Kardiyoloji
- Diş bakımı (bu hizmet yetişkinler ve çocuklar içindir)
- Dermatoloji
- Diyabet bakımı ve diyaliz
- Acil Servis
- Göz kliniği
- Gastroenteroloji
- Hidroterapi
- Yüksek Basınç Birimi
- Bulaşıcı hastalık
- Yoğun bakım
- Genel rehabilitasyon – yaralanma, hastalık veya ameliyattan sonra fiziksel iyileşme
- Nöroloji
- Ağrı yönetimi
- Palyatif bakım
- Patoloji
- Hastane rahiplerimizden ve mescitlerimizden manevi destek
- Eczane
- Böbrek
- Omurga Yaralanmaları Birimi
- Felç Birimi
- Ameliyat
- Üroloji
- Röntgen ve Görüntüleme

Poliklinik hizmetleri

Hastanemizde, toplumda yaşayan hastaların uzman doktorlar ve diğer sađlık profesyonelleri ile olan randevuları için geldikleri geniş bir poliklinik bölümü bulunmaktadır. Poliklinik bölümümüzde uzman bir doktoru ziyaret etmek için randevu almak üzere yerel doktorunuzdan (GP) veya başka bir doktordan sevk mektubuna ihtiyacınız vardır.

Toplum hizmetleri

Hastanemiz aynı zamanda insanlara evlerinde de hizmet vermektedir. Toplum sađlığı hizmetlerimiz arasında evinizde hemşirelik bakımı ve yardımcı sađlık hizmetleri, egzersiz sınıfları ve örneğin yürüteçler ve duş sandalyeleri gibi ödünç verilen cihazlar yer almaktadır.

Hizmetlerimizi kullanma

Ciddi bir hastalık veya yaralanma durumunda acil tıbbi bakıma ihtiyacınız olduđu için Acil Servisimizi ziyaret edebilirsiniz. Alternatif olarak, doktorunuz ameliyat veya tedavi için birkaç gün hastanemize yatırılmanızı önerebilir. Bize hastaneye gelmenizin ne kadar acil ve hangi tedaviye ihtiyacınız olduğunu söyleyen bir form dolduracaklar. Hastanemiz bilgilerinizi bekleme listesine girecektir. Önce en ağır hastalar tedavi edilir.

Hastaneye gelmeden önce ne kadar beklemeniz gerektiğini size bildireceğiz. Bazı durumlarda bu birkaç gün, diğer durumlarda birkaç ay içinde olacaktır.

Ameliyata veya bir işleme ihtiyacınız varsa, hastaneye gelmeden önce doktorla bir onay formu doldurmanız gerekecektir. Ameliyatın veya işlemin yararlarını ve risklerini ve ilgili süreçleri tam olarak anlamanız önemlidir, böylece yaptırmak isteyip istemediğinize karar verebilirsiniz. Lütfen sorularınızı doktorlarımıza sorun, böylece tam olarak anladığınızdan emin olun. Hastalığınız veya tedaviniz hakkında ikinci bir görüş almak için başka bir doktora görünmeyi de isteyebilirsiniz.

Bizi nasıl bulabilirsiniz

Adres: Prince of Wales Hospital, Barker Street, Randwick, 2031. [Google Haritalarına](#) bakın

Telefon: (02) 9382 2222

E-posta: seslhd-generalmanager-powhsseh@health.nsw.gov.au

- Bize telefon etmek için bir tercümana ihtiyacınız varsa önce Translating and Interpreting Service (TIS) National'ı 131 450 numaralı telefondan arayın.
- İşitme veya konuşma güçlüğü çekiyorsanız, National Relay Service (Ulusal Aktarma Servisi) aracılığıyla bizimle iletişime geçin, 1800 555 660 numaralı telefondan yardım masasını arayın.

Otopark

Otoparkımıza Barker Street girişinden ulaşabilirsiniz. Haftanın yedi günü, günün 24 saati açıktır ve sahibi özel bir şirkettir. Otopark ücretlidir . Düzenli olarak uzun süreli hastaneye yatış veya tedaviye ihtiyacınız varsa, otoparkta indirimli fiyatlar için uygun olabilirsiniz. Personelimizle konuşun.

Hastane çevresinde sınırlı sayıda park yeri de bulunmaktadır.

Toplu taşıma

Otobüs seferleri Prince of Wales Hospital yakınında durmaktadır. Hafif raylı sistem ayrıca Prince of Wales Hospital's High Street girişinin yakınında, High St ve Avoca St'in köşesinde durmaktadır.

Hastanede gitmeniz gereken yere en yakın girişin hangisi olduğunu öğrenin. Toplu taşıma hakkında bilgi almak için <https://transportnsw.info/> adresine bakın veya 13 15 00 numaralı telefonu arayın.

Ziyaret Saatleri

Aileler ve bakıcılar hastanemizde kalan hastaları belirli zamanlarda ziyaret edebilirler. Çoğu koşulda normal ziyaret saatlerimiz 10.00 - 13.00ve 15.00 - 20.00arasındadır. Ancak bu saatler değişebilir. Bir hastayı ne zaman ziyaret edebileceğinizi teyit etmek için lütfen (02) 9382 2300 numaralı telefonda hasta bilgileri servisini arayın.

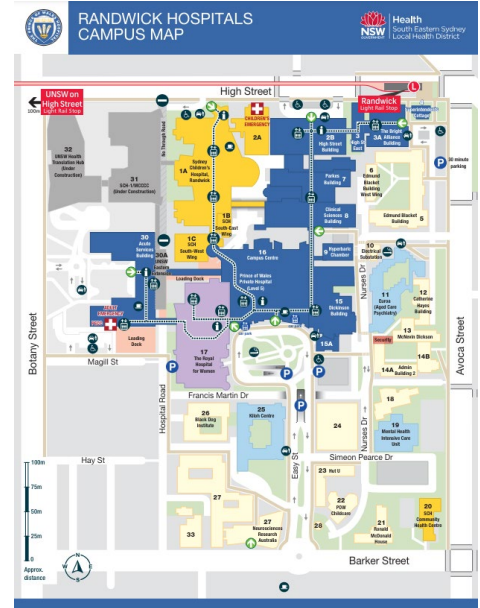
Hastanemizde yolunuzu nasıl bulabilirsiniz?

Randwick Hospitals kampüsünde dört hastane bulunmaktadır. The Royal Women's Hospital, Sydney Children's Hospital, Prince of Wales Private Hospital ve Prince of Wales Hospital. Yolunuzu bulmanız için kampüs haritamızı kullanabilirsiniz. Çevrimiçi olarak daha büyük bir sürümünü görmek için bu kampüs haritasına tıklayın.

Prince of Wales Hospital, Randwick'in beş girişi vardır:

- Magill Street - Acil Servisimize birini bırakmak için
- Botany Street Acute Services Building'deki koşullar için
- Barker Street – Poliklinikler, Röntgen ve Görüntüleme, Kampüs Merkezi ve Dickinson Binası için
- High Street – Patient Discharge Lounge (Hasta Taburcu Salonu), Göz Kliniği, Parkes Binası ve Clinical Services Building için
- Avoca Street - Bright Alliance Binası'nda bulunan Nelune Comprehensive Cancer Centre için.

Her girişte ziyaretçi bilgilerinin bulunduğu masalar bulunmaktadır. Personelden veya gönüllülerden yol tarifi isteyebilirsiniz. Ayrıca her girişte yolunuzu bulmanıza yardımcı olabilecek elektronik danışma cihazları bulunmaktadır. Bilgiler kendi dilinize çevrilir.





Her girişte ziyaretçi danışma masaları bulunmaktadır



Elektronik danışma cihazları

Hastaneyi ziyaret etmenin maliyeti nedir?

Biz bir kamu hastanesiyiz. Bunun anlamı, hastanemiz Avustralya vatandaşlarına ve daimi ikamet edenlere ücretsiz sağlık hizmeti sağlamaktadır. Medicare kartınız varsa, özel veya kamu hastası olmayı seçebilirsiniz.

Yurtdışından ziyaret için geldiyseniz ve ülkenizin Avustralya ile sağlık masraflarını karşılayacak bir anlaşması yoksa, hizmetleriniz için ödeme yapmanız gerekecektir. Ayrıca bize pasaportunuzu, vizenizi ve kimlik belgenizi, ev adresinizi ve e-posta adresinizi vermeniz gerekecektir.

Medicare, mülteciler, insani yardım sınıfından giriş yapanlar ve uygun sığınmacılar için mevcuttur. Medicare, Avustralya'da ücretsiz veya sübvansiyonlu sağlık hizmetleri sağlayan ulusal bir programdır. Medicare'i olmayan ve ödeme yapamayan bir sığınmacıysanız, bazı belirli halk sağlığı hizmetleri için ücretlerden feragat etme hükmü vardır. Bunlar acil, cerrahi, patoloji, doğum ve akıl sağlığı hizmetlerini içerebilir. Sığınmacı statünüzü kanıtlayan destekleyici belgeler istenecektir.

Seçenekler veya ödeme ile ilgili sorularınız için Hasta İrtibat Görevlilerimize e-posta gönderin: SESLHD-PatientLiaison@health.nsw.gov.au veya 02 9382 9055 veya 02 9382 9976 numaralı telefonları arayın.

Haklarınız ve sorumluluklarınız

Bizden hizmet alırken belirli hak ve sorumluluklara sahipsiniz.

Şu haklara sahipsiniz:

- Hizmetlere ve tedavilere erişim.
- Güvenli bir ortam.
- Saygı ve onur.
- Sorular sorun ve sağlık ekibiyle dürüst ve açık iletişim kurun.
- Sağlık ekibinizle birlikte kararlar alın.
- Sağlıkınız ve hizmetleriniz hakkında net bilgiler.
- Gizlilik.
- Geri bildirimde bulunun.

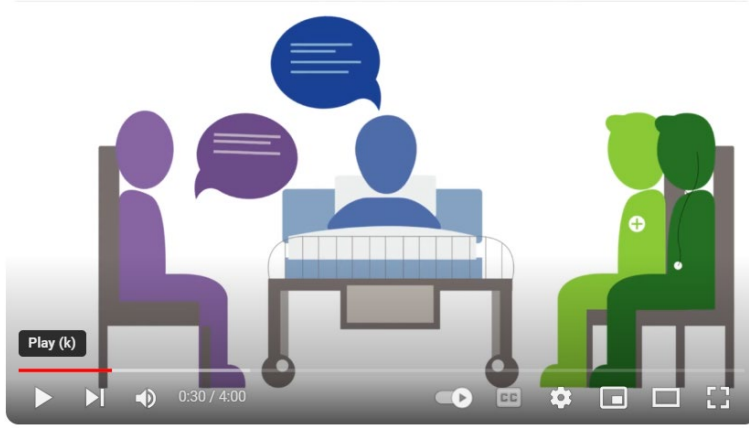
Bilgilerinizi bizimle paylaşmanız

Personelimiz sizden birçok bilgi isteyecektir. Aynı soruyu size birden fazla kez sorabiliriz. Bu, size güvenli, yüksek kaliteli sağlık hizmeti sunabilmemiz içindir. Bilgilerinizi güvenli ve gizli tutacağız.

Konaklamanız sırasında güvende olmanız

Hastanemizdeyken sizin güvende olmanız için sizin ve ziyaretçilerinizin yapabileceği işlemler vardır.

Bu videoyu izleyin.



Video: Hastanede kaldığınız süre boyunca nasıl güvende olabilirsiniz?

Bize ihtiyaçlarınızı anlatın

- Bakımımız altında iken kültürel veya manevi ihtiyaçlarınız olursa bize bildirin, bunları anlamak ve desteklemek istiyoruz. Örnekler, dua odamızı ziyaret etmeniz veya oruç tutmanız veya belirli bir diyetle ihtiyaç duymanız gerekebilir.

Enfeksiyonu önleyin

- Ellerinizi sık sık yıkayın. Kirliyse, yemekten önce, tuvaleti kullandıktan sonra, burnunuzu sümkürdükten veya hapşırdıktan sonra ve odanızdan çıkarken veya odanıza döndüğünüzde daima yıkayın.
- Ziyaretçilerden hastaneye ilk geldiklerinde ve çıktıklarında ellerini yıkamalarını isteyin.
- Ziyaretçiler kendilerini iyi hissetmiyorsa hastaneye gelmemelidir.

İlaçları güvenli olarak kullanın

- Tüm ilaçlarınızı hastaneye getirin (veya ilaçlarınızın güncel bir listesini getirin), böylece evde düzenli olarak ne aldığınızı bilelim.
- Hemşire siz hastanedeyseniz size ilaç verecektir. Hastanemizde bulunduğunuz süre boyunca evden yanınızda getirdiğiniz ilaçları kullanmayın (yutmayın).

Düşmeyi önleyin

- Başınız dönüyorsa veya yeni ilaçlar kullanıyorsanız veya kendinizi iyi hissetmiyorsanız hastanede düşme riskiniz olabilir. Düşmenizi önlemek için size sizin ve hastane personelinin yapabileceği bazı şeyler göstereceğiz.
- Hareket etmek için yardıma ihtiyacınız varsa, çağrı zilinizden bizi arayın ve personelimizi bekleyin.
- Duşa oturun ve tuvalete girip çıkmak için rayları kullanın.
- Yürüme destek aletlerinizi kullanın.
- Destekleyici ayakkabılar, terlikler veya kaymaz çoraplar giyin. Parmakarası terlik veya çorapla dolaşmayın.
- Geceleri, yataktan kalkarken ışığı açmak için çağrı zilindeki ışık düğmesini kullanın.
- Düşerseniz, kendi başınıza kalkmayın. Personeli çağırın ve size yardımcı olalım.

Durumunuz kötüleşirse

- Durumunuzda endişe verici bir değişiklik fark ederseniz veya kötüleştiğinizi düşünüyorsanız - bir hemşireye veya doktora söyleyin. Bir doktor veya hemşireyi gördükten sonra endişelenmeye devam ederseniz, kendi telefonunuzdan arayabileceğiniz bir telefon numaramız var: 02 9382 2622 veya Hastane yatak başı telefonundan dahili numara 22622'yi arayabilirsiniz.

Tercümana mı ihtiyacınız var?

Telefonda veya yüz yüze tercüman hizmetlerimiz mevcuttur. Tercümana ihtiyacınız varsa personelimize bildirin. Ayrıca AUSLAN tercümanlarımız da mevcuttur.

Hastanede olmadığınız zamanlarda bizimle iletişime geçmek için bir tercümana ihtiyacınız varsa, 131 450 numaralı telefonda Translating and Interpreting Service'i (TIS) arayın. Sizde herhangi bir ücret talep edilmez.

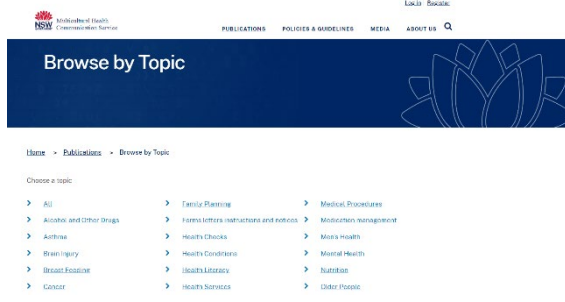
Hastanede işaret kartlarımız var. Bunların birçok dile çevrilmiş ortak kelimeleri ve küçük bir resmi var. Bunları tuvalet, içecek, sıcak, ağrı gibi basit şeyler hakkında iletişim kurmak için kullanabiliriz. Daha karmaşık herhangi bir şey için bir tercüman kullanabiliriz.

Birçok koğuştta, sağlık personelinin sizinle iletişim kurmasına yardımcı olabilecek bir CALD Assist aracı da vardır. Birçok dile çevrilmiş, yaygın olarak kullanılan 200'den fazla kelime öbeğine sahiptir.

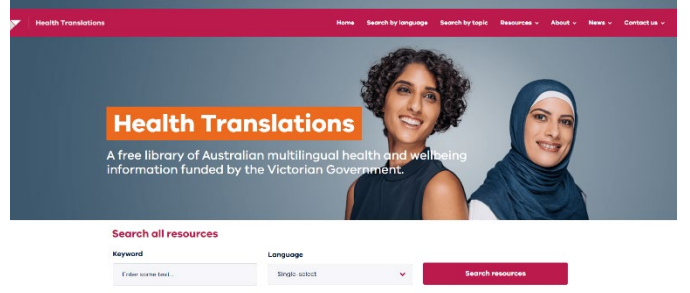
Tercüme edilmiş sağlık bilgileri

Sağlığınızla ilgili en iyi kararları verebilmeniz için durumunuz ve tedaviniz hakkında bilgi sahibi olmalısınız. Durumunuz, tedaviniz veya ilaçlarınız hakkında aklınıza takılan tüm soruları sağlık ekibimize sorun. Sorularınızı yanıtlamaktan mutluluk duyarlar. İhtiyaç duymanız halinde tercüman kullanılmasını talep edin. Bilgileri yazın.

Bu internet sitelerinden güvenilir tercüme edilmiş sağlık bilgileri de bulabilirsiniz. Resme tıklayın ve bu sizi internet sitesine götürecektir.



[NSW Multicultural Health İletişimi Çeviri Rehberi](#)



[Health Translations Victoria İletişim Çeviri Rehberi](#)

Hastanemizden ayrıldığınızda

Bir işlem için rezervasyon yaptığınız veya hastaneye yatırıldığınız andan itibaren hastaneden ne zaman ayrılacağınız konusunda sizinle konuşmaya başlayacağız. Ailenizi, bakıcılarınızı ve sağlık ekibinizi dahil edeceğiz.

Sizi eve götürecek 18 yaşından büyük birine ihtiyacınız olacak. Yalnız yaşıyorsanız, birileri evde ilk birkaç gün yanınızda kalmalı ve size yardım etmek için hazır olmalıdır. Eve döndüğünüzde önceden hazırlanmış yiyecek ve içecekler mevcut olmalıdır.

Hastanemizden ayrıldığınızda size şunları vereceğiz:

- yerel doktorunuz (Pratisyen Hekim (GP)) için tüm ilaçlarınızın bir listesini içeren bir mektup
- herhangi bir takip randevusu ile ilgili ayrıntılar
- eczanenize götürebileceğiniz yeni ilaçlar VEYA reçeteler için küçük bir stok.

Parkes Binası'nın ikinci katında bulunan Hasta Taburcu Salonu'ndan ayrılabilirsiniz.

Siz veya yakınınız eve geldikten sonra endişelendiğiniz bir konu olursa, lütfen Pratisyen Hekiminizle (GP) iletişime geçin.

Övgüler veya şikayetler

Lütfen hizmetlerimizi nasıl bulduğunuzu bizimle paylaşın. Neyin iyi çalıştığını ve neyi daha iyi yapabileceğimizi anlamak isteriz. Geri bildiriminizi birkaç farklı şekilde paylaşabilirsiniz:

- Koğuşunuzdan veya hizmetinizden sorumlu Hemşire ile konuşun veya bir e-posta veya mektup gönderin.
- (02) 9382 2755 numaralı telefonu arayarak, SESLHD-NorthernSectorConsumerFeedback@health.nsw.gov.au adresine e-posta göndererek veya şu adrese bir mektup yazarak Hastanemizin Tüketici Geri Bildirim Yöneticisine geri bildirimde bulunun: Consumer Feedback Manager, Level 3, Executive Unit, High St Building, Prince of Wales Hospital, Randwick, NSW 2031.
- Hikayenizi <https://www.careopinion.org.au/> adresindeki [Care Opinion](https://www.careopinion.org.au/) internet sitesinde isimsiz olarak paylaşın. Bir personel sizi izleyecek ve geri bildiriminizi dikkate alacaktır.

